

**Алматы** (7273)495-231  
**Ангарск** (3955)60-70-56  
**Архангельск** (8182)63-90-72  
**Астрахань** (8512)99-46-04  
**Барнаул** (3852)73-04-60  
**Белгород** (4722)40-23-64  
**Благовещенск** (4162)22-76-07  
**Брянск** (4832)59-03-52  
**Владивосток** (423)249-28-31  
**Владикавказ** (8672)28-90-48  
**Владимир** (4922)49-43-18  
**Волгоград** (844)278-03-48  
**Вологда** (8172)26-41-59  
**Воронеж** (473)204-51-73  
**Екатеринбург** (343)384-55-89  
**Иваново** (4932)77-34-06  
**Ижевск** (3412)26-03-58  
**Иркутск** (395)279-98-46  
**Казань** (843)206-01-48

**Калининград** (4012)72-03-81  
**Калуга** (4842)92-23-67  
**Кемерово** (3842)65-04-62  
**Киров** (8332)68-02-04  
**Коломна** (4966)23-41-49  
**Кострома** (4942)77-07-48  
**Краснодар** (861)203-40-90  
**Красноярск** (391)204-63-61  
**Курск** (4712)77-13-04  
**Курган** (3522)50-90-47  
**Липецк** (4742)52-20-81  
**Магнитогорск** (3519)55-03-13  
**Москва** (495)268-04-70  
**Мурманск** (8152)59-64-93  
**Набережные Челны** (8552)20-53-41  
**Нижний Новгород** (831)429-08-12  
**Новокузнецк** (3843)20-46-81  
**Ноябрьск** (3496)41-32-12  
**Новосибирск** (383)227-86-73  
**Киргизия** (996)312-96-26-47

**Омск** (3812)21-46-40  
**Орел** (4862)44-53-42  
**Оренбург** (3532)37-68-04  
**Пенза** (8412)22-31-16  
**Петрозаводск** (8142)55-98-37  
**Псков** (8112)59-10-37  
**Пермь** (342)205-81-47  
**Ростов-на-Дону** (863)308-18-15  
**Рязань** (4912)46-61-64  
**Самара** (846)206-03-16  
**Саранск** (8342)22-96-24  
**Санкт-Петербург** (812)309-46-40  
**Саратов** (845)249-38-78  
**Севастополь** (8692)22-31-93  
**Симферополь** (3652)67-13-56  
**Смоленск** (4812)29-41-54  
**Сочи** (862)225-72-31  
**Ставрополь** (8652)20-65-13  
**Сургут** (3462)77-98-35  
**Россия** (495)268-04-70

**Сыктывкар** (8212)25-95-17  
**Тамбов** (4752)50-40-97  
**Тверь** (4822)63-31-35  
**Тольятти** (8482)63-91-07  
**Томск** (3822)98-41-53  
**Тула** (4872)33-79-87  
**Тюмень** (3452)66-21-18  
**Ульяновск** (8422)24-23-59  
**Улан-Удэ** (3012)59-97-51  
**Уфа** (347)229-48-12  
**Хабаровск** (4212)92-98-04  
**Чебоксары** (8352)28-53-07  
**Челябинск** (351)202-03-61  
**Череповец** (8202)49-02-64  
**Чита** (3022)38-34-83  
**Якутск** (4112)23-90-97  
**Ярославль** (4852)69-52-93  
**Казахстан** (772)734-952-31



# ЧЕТЫРЕХКОЛЕСНЫЕ ЭЛЕКТРОПОГРУЗЧИКИ С ПРОТИВОВЕСОМ

**J4.0-5.5XN6**

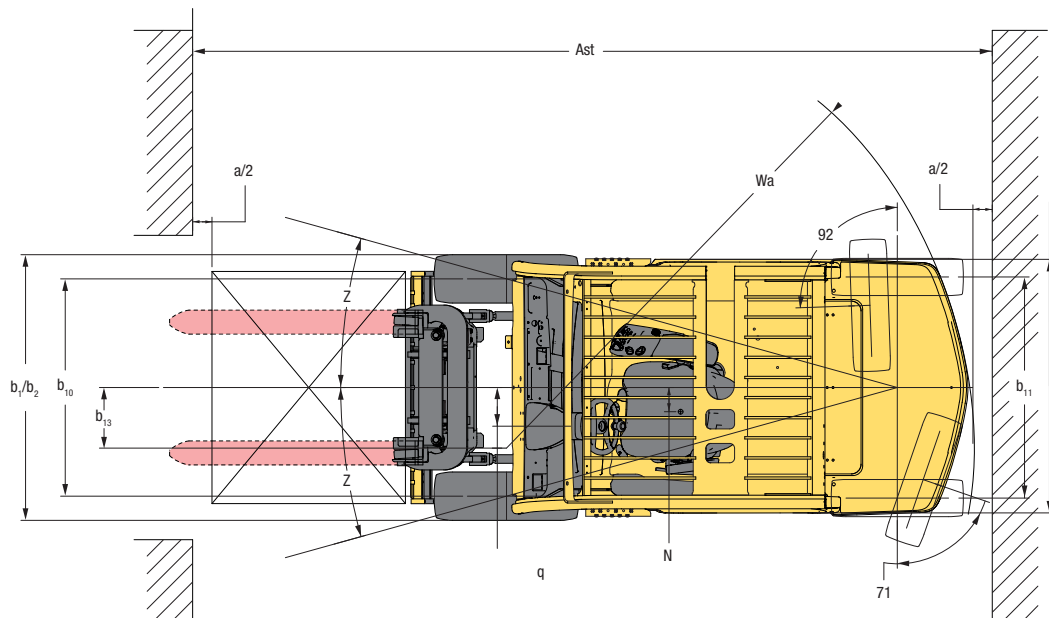
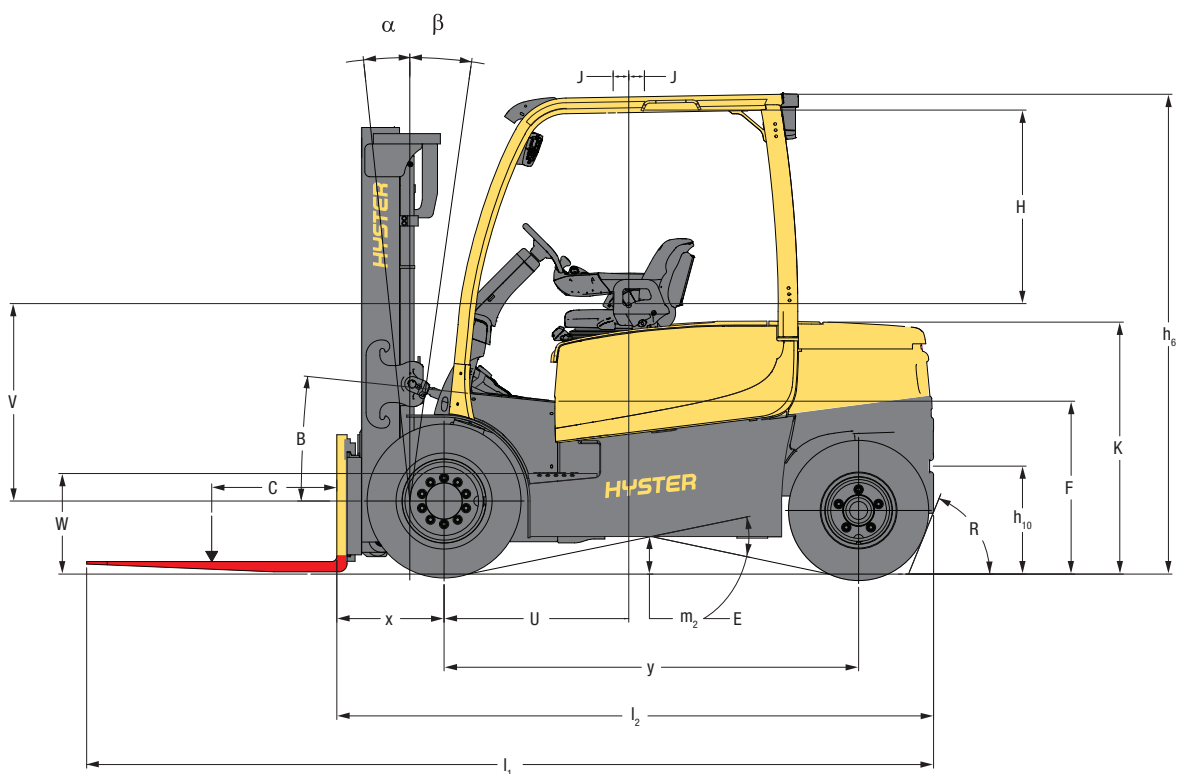
**4 000-5 500 кг**







# РАЗМЕРЫ ПОГРУЗЧИКА



$$R = \sqrt{(l_6 + x)^2 + \left(\frac{b_{12} - b_{13}}{2}\right)^2}$$

$$A_{st} = W_a + R + a \text{ (см. строки 4.34.1 и 4.34.2)}$$

a = Минимальный эксплуатационный просвет (стандартное значение VDI. = 200 мм, рекомендация BITA = 300 мм)

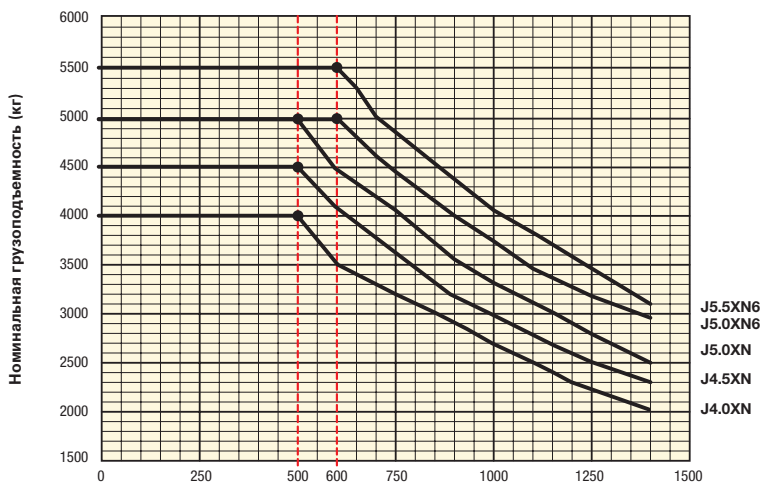
$l_6$  = длина груза

# РАЗМЕРЫ ПОГРУЗЧИКА

	J4.0XN	J4.5XN	J5.0XN	J5.0XN6	J5.5XN6
Момент нагрузки – см·кгс	409200	460350	511500	561500	617650
Центр тяжести по вертикали d мм	690	689	677	703	703
Центр тяжести по горизонтали f мм	929	913	956	1040	1068
Высота ступеньки k мм	490	490	490	490	490
Зазор над головой O н мм	978	978	978	978	978

# НОМИНАЛЬНЫЕ ПОКАЗАТЕЛИ

## СТАНДАРТНАЯ КАРЕТКА

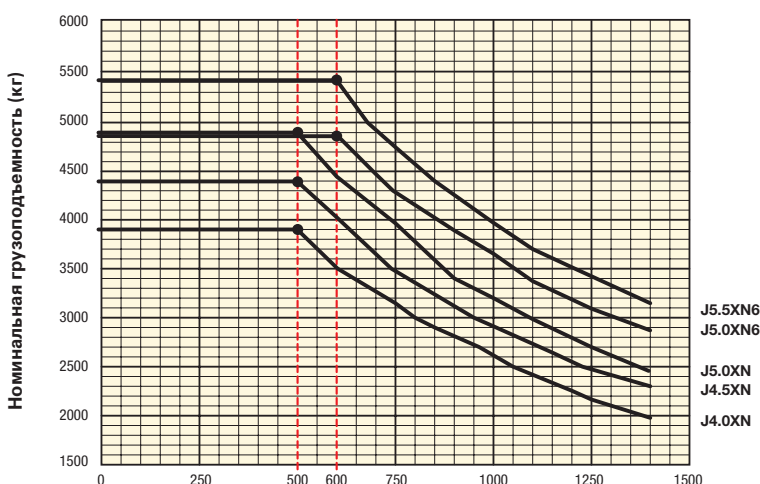


Стандартный центр тяжести 500 мм – J4.0-5.0XN      Стандартный центр тяжести 600 мм – J5.0-5.5XN6

**Центр тяжести** Расстояние от спинки вил до центра тяжести груза.

**Номинальная нагрузка** Приводится для 2-секционной мачты с ограниченным свободным ходом (LFL), с высотой подъема 5450 мм у J4.0XN, 4890 мм у J4.5XN, 4390 мм у J5.0XN, 5100 мм у J5.0XN6, 4700 мм у J5.5XN6 и 1374 мм при встроенной каретке с боковым смещением и решеткой ограждения груза. Минимальный вес аккумуляторной батареи 2070 кг для всех моделей.

## ВСТРОЕННАЯ КАРЕТКА С БОКОВЫМ СМЕЩЕНИЕМ



Стандартный центр тяжести 500 мм – J4.0-5.0XN      Стандартный центр тяжести 600 мм – J5.0-5.5XN6

**ПРИМЕЧАНИЕ:** Могут потребоваться специальные вилочные подхваты, чтобы добиться максимальной производительности в погрузчиках с центрами тяжести 1400 мм и более.

## ПРИМЕЧАНИЕ:

Спецификации зависят от состояния машины, от ее оборудования, а также от типа и состояния рабочей зоны. Если эти спецификации критичны для Вас, предлагаемые условия эксплуатации и сферу применения погрузчика необходимо обсудить с Вашим дилером.

- ★ Макс. аккумуляторная батарея
- † Нижняя кромка вилок
- ◆ Без решетки ограждения груза
- $h_b$  с допуском  $\pm 5$  мм
- Полная подвеска указана в сжатом положении.
- Добавьте 30 мм при наличии решетки ограждения груза
- △ С параметром высокой производительности HiP
- ▣ С эксплуатационным параметром eLo
- ◇ Значение  $L_{RAZ}$ , измеренное в соответствии с циклами испытаний и на основании значений веса, указанных в EN12053
- Значение  $L_{WAZ}$ , измеренное в соответствии с циклами испытаний и на основании значений веса, указанных в EN12053
- ◆ Ширина рабочего коридора при штабелировании (строки 4.34.1 и 4.34.2) вычисляется исходя из стандартного расчета VDI, как показано на рисунке. Британская ассоциация промышленного машиностроения (British Industrial Truck Association) рекомендует добавлять 100 мм к общему зазору (размер a) для запаса дополнительной рабочей зоны за погрузчиком.
- † Показатели преодолеваемого уклона (строчки 5.7 и 5.8) даны для сравнения тяговой способности, но не гарантируют работу машины на заданных наклонных поверхностях. Соблюдайте инструкции в руководстве по эксплуатации, касающиеся работы на наклонных поверхностях.
- ▽ Переменная величина

## ТАБЛИЦЫ ДАННЫХ ГРУЗОПОДЪЕМНЫХ МАЧТ:

- ❖ Макс. высота вилок =  $h_3 + s$
- Свободный ход (верхняя кромка вилок) =  $h_2 + s$
- ★ Добавьте 482 мм при наличии решетки ограждения груза
- ▲ Отнимите 435 мм при наличии решетки ограждения груза
- ✱ Добавьте 435 мм при наличии решетки ограждения груза
- ✚ Добавьте 429 мм при наличии решетки ограждения груза
- Отнимите 429 мм при наличии решетки ограждения груза.
- ◎ Добавьте 334 мм при наличии решетки ограждения груза
- ❖ Отнимите 282 мм при наличии решетки ограждения груза.
- \* Добавьте 282 мм при наличии решетки ограждения груза
- ❖ Добавьте 10 мм при наличии 5.5XN6

## NOTICE

При работе с поднятыми грузами необходимо соблюдать осторожность. При поднятой каретке и/или грузе устойчивость погрузчика снижается. Важно, чтобы при поднятых грузах наклон мачты вилочного погрузчика сохранялся на минимуме, независимо от направления движения. Операторы должны пройти обучение и придерживаться инструкций, которые содержатся в Руководстве по эксплуатации.

Изменения в конструкцию продукции Hyster могут вноситься производителем без предварительного извещения.

Представленные на иллюстрациях погрузчики могут быть оснащены дополнительным оборудованием.

☞ **Техника безопасности:** Данный погрузчик отвечает действующим нормативам ЕС.

## ХАРАКТЕРИСТИКИ ИЗДЕЛИЯ

Погрузчики J4.0XN–5.5XN6 предназначены для перегрузки грузов в сложных условиях эксплуатации как внутри помещений, так и вне помещений, например, в качестве манипуляторов и укладчиков лесоматериалов, для работы на предприятиях по производству автомобильной техники, целлюлозно-бумажной промышленности, на пивоваренных и ликеро-водочных заводах для перегрузки бутилированной продукции, в литейном и прокатном производстве, на грузовых складах, в строительстве зданий и сооружений. Обладают различными функциональными возможностями, включая режимы высокой производительности (HiP) и экономичности (eLo), а также расположенный высоко на приборной панели многофункциональный дисплей, устанавливаемый на успешную серию J1.5–3.5XN.

### ФУНКЦИОНАЛЬНАЯ НАДЕЖНОСТЬ

- Является частью успешной линейки XN, которая обеспечивает непревзойденную в своей отрасли надежность.
- Прочная конструкция и доказавшие свою надежность компоненты обеспечивают продолжительный срок службы и надежность эксплуатации, также благодаря применению, например: системы VSM (управление системами погрузчика), торцовых уплотнительных колец круглого сечения, электродвигателей переменного тока, герметичных электрических разъемов, датчиков на эффекте Холла, полупроводниковых датчиков положения.
- Прочный погрузчик с чрезвычайно жесткой конструкцией оснащается высокопрочной грузоподъемной мачтой и мостами, обладающими высокой грузоподъемностью, для высокопроизводительного и оперативного выполнения погрузочно-разгрузочных работ в жестких условиях интенсивной эксплуатации.
- Опциональный вспомогательный радиатор гидросистемы для наиболее интенсивных грузоподъемных операций, боковые ролики в каретке для применения навесного оборудования.

### ЭКСПЛУАТАЦИОННЫЕ РАСХОДЫ

- Предназначен для обеспечения оптимального баланса между высокой производительностью и низким энергопотреблением (e-Balance), что гарантирует вам низкие эксплуатационные расходы из расчета на один обрабатываемый поддон в различных условиях эксплуатации.
- Является наиболее прочным электропогрузчиком на рынке, способным работать в наиболее жестких режимах эксплуатации.
- Возможна установка аккумуляторов емкостью 840–930 Ач напряжением 80 В DIN.
- Маслоохлаждаемые тормоза и автоматические стояночные тормоза позволяют экономить на обслуживании, т.к. к ним предъявляются пониженные требования по техническому обслуживанию.

### ПРОИЗВОДИТЕЛЬНОСТЬ

- Электропогрузчики с двойным передним приводом с электродвигателями переменного тока с питанием 80 В (поднимание/рулевое управление и тяговое усилие).
- Параметр высокой производительности HiP обеспечивает оптимальный баланс энергопотребления. Производительность, аналогичная погрузчикам с ДВС, и малое потребление энергии.
- Электромотор двойного привода и вынесенная рулевая ось являются уникальным свойством данного сегмента мощности, что обеспечивает исключительную маневренность и производительность благодаря радиусу разворота 4161 мм для H4.0–5.0XN (поддон 1000 x 1200 мм), при этом сохранены непревзойденные в своем классе условия комфорта и пространство для оператора.
- Погрузчик предназначен для работы в тяжелых режимах работы, обладая превосходной остаточной грузоподъемностью, кареткой повышенной прочности класса IV с боковым смещением на моделях J5.0XN6 и J5.5XN6. Это позволяет операторам уверенно выполнять погрузочно-разгрузочные операции и, следовательно, повышать производительность.
- Обеспечивает самую высокую ходовую скорость погрузчика с ДВС в отрасли (21 км/ч без груза) в сочетании с непревзойденной максимальной скоростью подъема 0,44 м/с. Спроектирован в соответствии с требованиями интенсивной эксплуатации, где наиболее важным компонентом является производительность.
- Доступные опции, позволяющие повысить производительность, включают: мини-рычаги, встроенные в подлокотник, комплекты освещения, встроенный механизм смещения каретки, полностью или частично закрытая кабина с дополнительным обогревателем, программируемый индикатор интервалов ТО.

## ЭРГОНОМИКА

Hyster сосредоточивает свое внимание на обеспечении высокой производительности своей техники с самого первого и до последнего часа эксплуатации.

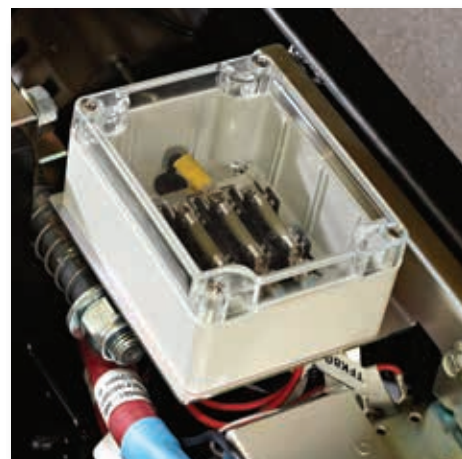
- Кресло с самыми низкими вибрационными характеристиками. 0,5 м/с<sup>2</sup> в соответствии с EN13059 – Безопасность промышленных погрузчиков.
- Популярная опция минирычагов TouchPoint™ и подлокотник обеспечивают комфорт оператора в любых условиях.
- Низкий уровень шума 68 дБ(А), как у стандартного погрузчика.
- Электромоторы двойного привода и мост ZTR с управляемыми колесами обеспечивают наименьший радиус поворота, при этом погрузчик имеет достаточную длину, чтобы можно было разместить просторную кабину оператора.
- Шины PPS для комфортной езды по неровным поверхностям.
- Опции – полностью или частично закрытая кабина с дополнительным обогревателем, кресло с высокой спинкой с поясничной опорой, блок мини-рычагов и подлокотник TouchPoint™, телескопическая рулевая колонка рулевого управления с запоминанием наклона.

## УДОБСТВО ОБСЛУЖИВАНИЯ

- Периодичность технического обслуживания = 1000 часов / 6 месяцев
- Технология VSM и CANbus – более быстрое выявление и устранение неисправностей.
- Не требующий технического обслуживания автоматический стояночный тормоз.
- Периодичность технического обслуживания погруженных в масло тормозов = 4000 часов.
- Периодичность замены масла ведущего моста / трансмиссии = 4000 часов.
- Тяговые и подъемные электродвигатели переменного тока не требуют технического обслуживания
- Периодичность замены гидравлического масла = 4000 часов
- Стандартная гарантия = 2000 часов или один год.
- Гарантия на силовую передачу = 4000 часов или два года.
- Доступный программируемый индикатор интервалов ТО.

## ОПЦИИ

- 10 вариантов стандартной грузоподъемной мачты класса III.
- 10 вариантов стандартной грузоподъемной мачты класса IV.
- Широкая колесная база (спереди) для обработки широких грузов и сдвоенные колеса для более плавного перемещения по неровным поверхностям
- Решетка ограждения грузов и вилы
- Встроенный механизм бокового смещения
- Шины, не оставляющие следов при движении
- Мини-рычаги TouchPoint™
- Поворотные полностью подвесные кресла (ткань/винил)
- Кресло с высокой спинкой с поясничной опорой и подлокотником
- Телескопическая рулевая колонка с памятью наклона
- Модульная кабина с обогревателем
- Monotrol
- Комплекты светодиодов с видимым аварийным стробоскопическим источником света
- Звуковой сигнал заднего хода
- Разъем питания 12 В
- Аккумуляторные батареи и зарядные устройства стандарта DIN, которые можно приобрести у различных поставщиков
- Продленный срок гарантии (36 месяцев/6000 часов)
- Двойное внутреннее зеркало и зеркало панорамного вида
- Индикатор массы груза
- Датчик столкновения
- Запуск без ключа с идентификацией оператора
- Контрольный список ежедневных проверок для оператора
- Система текущего контроля исправности системы
- Дополнительный радиатор гидросистемы (стандартное оборудование на J5.5XN6)
- Боковые ролики для использования навесного оборудования
- Комплект для защиты от попадания воды в средах с аэрозолями и коррозионными веществами



# КРЕПКИЕ ПОГРУЗЧИКИ. НАДЕЖНЫЕ ПАРТНЕРЫ.<sup>TM</sup> ДЛЯ ЭКСПЛУАТАЦИИ В ТЯЖЕЛЫХ УСЛОВИЯХ В ЛЮБОМ МЕСТЕ

Hyster предоставляет полный модельный ряд, включая складское оборудование, вилочные погрузчики – электрические и с двигателями внутреннего сгорания, контейнерные погрузчики и ричтакеры.

Hyster – это не просто компания-поставщик вилочных погрузчиков. Наша цель – предложить надежное партнерство, соответствующее полному спектру задач по обработке грузов: компания Hyster может предоставить профессиональные консультации по управлению Вашим парком погрузчиков, высокопрофессиональную сервисную поддержку или обеспечить надежные поставки запчастей.

Наша дилерская сеть с высокопрофессиональным персоналом предоставит экспертную, ответственную поддержку на местах. Наши дилеры могут предложить экономичные финансовые пакеты и внедрить программы техобслуживания с эффективным управлением, гарантируя Вам максимально выгодные условия. Наша задача – обеспечивать выполнение Ваших запросов по подъемно-транспортному оборудованию, а Вы можете сконцентрироваться на текущих потребностях Вашего бизнеса сегодня и в будущем.



<https://hyster.nt-rt.ru> | | [hre@nt-rt.ru](mailto:hre@nt-rt.ru)

**Алматы** (7273)495-231

**Ангарск** (3955)60-70-56

**Архангельск** (8182)63-90-72

**Астрахань** (8512)99-46-04

**Барнаул** (3852)73-04-60

**Белгород** (4722)40-23-64

**Благовещенск** (4162)22-76-07

**Брянск** (4832)59-03-52

**Владивосток** (423)249-28-31

**Владикавказ** (8672)28-90-48

**Владимир** (4922)49-43-18

**Волгоград** (844)278-03-48

**Вологда** (8172)26-41-59

**Воронеж** (473)204-51-73

**Екатеринбург** (343)384-55-89

**Иваново** (4932)77-34-06

**Ижевск** (3412)26-03-58

**Иркутск** (395)279-98-46

**Казань** (843)206-01-48

**Калининград** (4012)72-03-81

**Калуга** (4842)92-23-67

**Кемерово** (3842)65-04-62

**Киров** (8332)68-02-04

**Коломна** (4966)23-41-49

**Кострома** (4942)77-07-48

**Краснодар** (861)203-40-90

**Красноярск** (391)204-63-61

**Курск** (4712)77-13-04

**Курган** (3522)50-90-47

**Липецк** (4742)52-20-81

**Магнитогорск** (3519)55-03-13

**Москва** (495)268-04-70

**Мурманск** (8152)59-64-93

**Набережные Челны** (8552)20-53-41

**Нижний Новгород** (831)429-08-12

**Новокузнецк** (3843)20-46-81

**Новый Сибирск** (383)227-86-73

**Киргизия** (996)312-96-26-47

**Омск** (3812)21-46-40

**Орел** (4862)44-53-42

**Оренбург** (3532)37-68-04

**Пенза** (8412)22-31-16

**Петрозаводск** (8142)55-98-37

**Псков** (8112)59-10-37

**Пермь** (342)205-81-47

**Ростов-на-Дону** (863)308-18-15

**Рязань** (4912)46-61-64

**Самара** (846)206-03-16

**Саранск** (8342)22-96-24

**Санкт-Петербург** (812)309-46-40

**Саратов** (845)249-38-78

**Севастополь** (8692)22-31-93

**Симферополь** (3652)67-13-56

**Смоленск** (4812)29-41-54

**Сочи** (862)225-72-31

**Ставрополь** (8652)20-65-13

**Сургут** (3462)77-98-35

**Россия** (495)268-04-70

**Сыктывкар** (8212)25-95-17

**Тамбов** (4752)50-40-97

**Тверь** (4822)63-31-35

**Тольятти** (8482)63-91-07

**Томск** (3822)98-41-53

**Тула** (4872)33-79-87

**Тюмень** (3452)66-21-18

**Ульяновск** (8422)24-23-59

**Улан-Удэ** (3012)59-97-51

**Уфа** (347)229-48-12

**Хабаровск** (4212)92-98-04

**Чебоксары** (8352)28-53-07

**Челябинск** (351)202-03-61

**Череповец** (8202)49-02-64

**Чита** (3022)38-34-83

**Якутск** (4112)23-90-97

**Ярославль** (4852)69-52-93

**Казахстан** (772)734-952-31